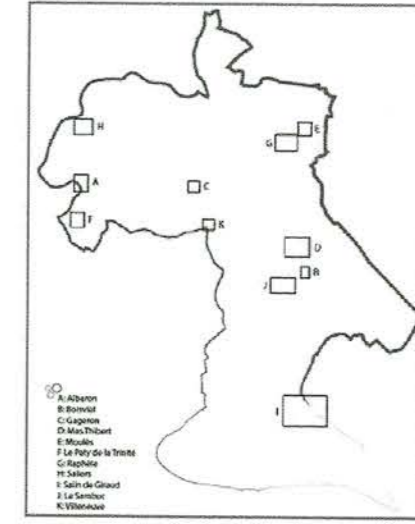


VERSION APPROBATION

PIECES PRINCIPALES



3.1.c

Zoom sur les villages

PREFECTURE D'ARLES
13 MARS 2017
ARRIVEE

Annexe 1 – Document graphique

Vu pour être annexé à la délibération du Conseil Municipal du 8 mars 2017
Monsieur le Maire d'Arles

RLP APPROUVÉ PAR ARRÊTÉ MUNICIPAL ET EN VISAGEUR AU : 5 NOVEMBRE 2004

PRESCRIPTION DE L'ÉLABORATION DU RLP LE : 20 MAI 2015

ARRÊT DE L'ÉLABORATION DU RLP LE : 29 JUILLET 2016

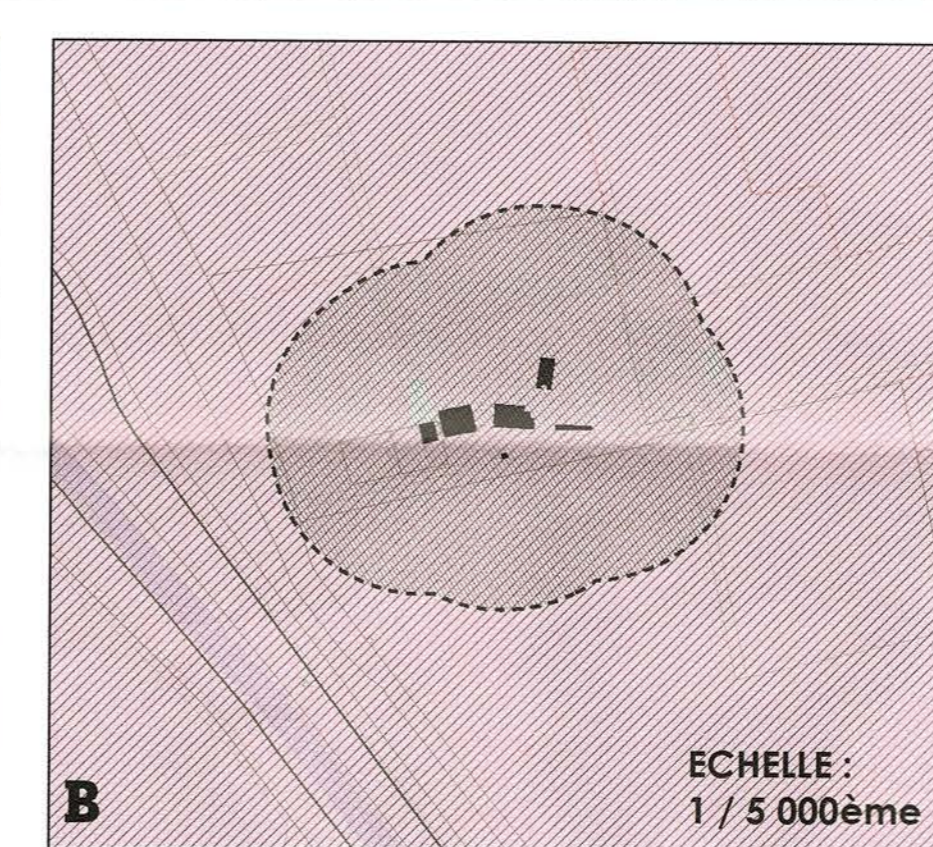
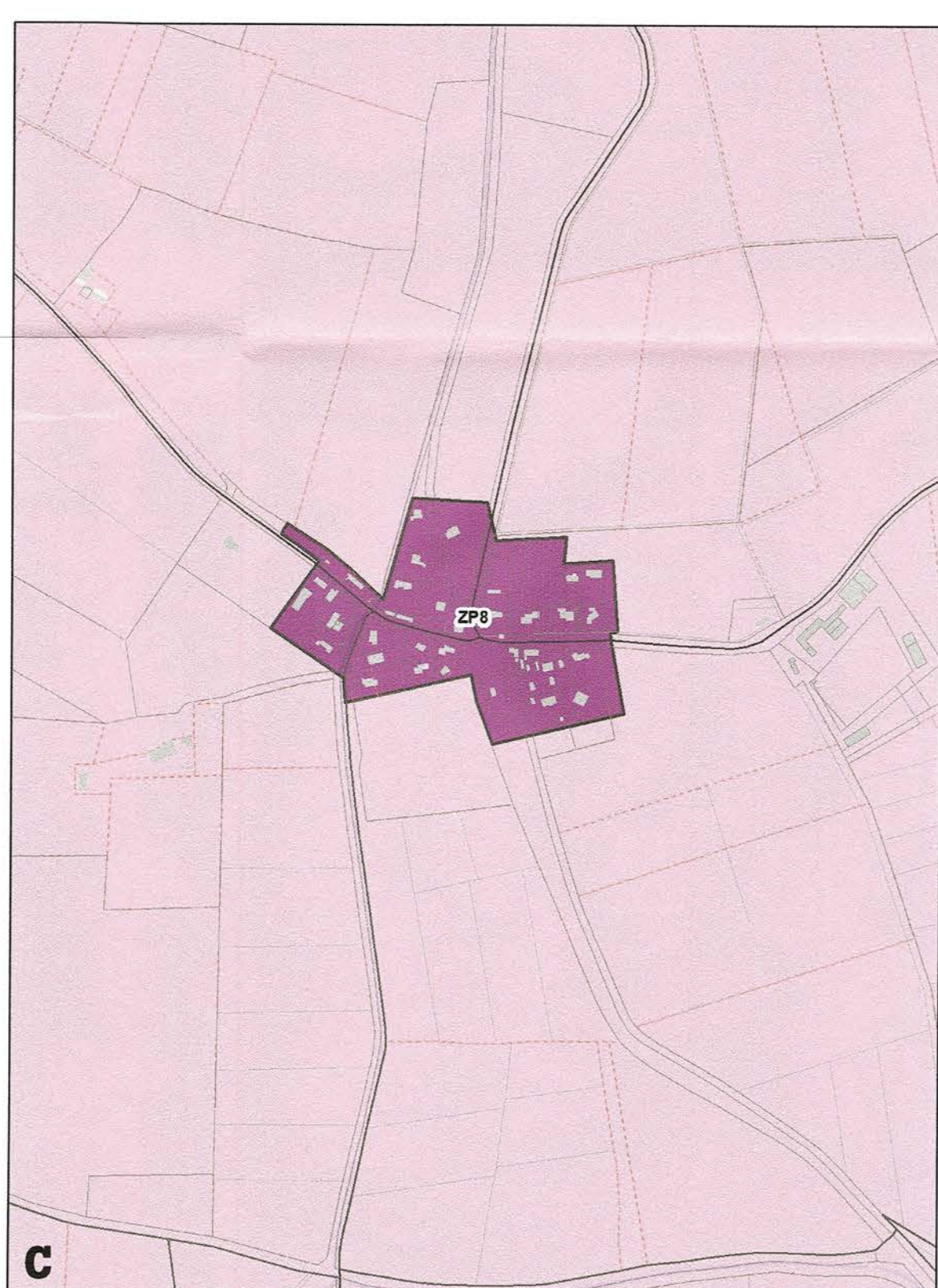
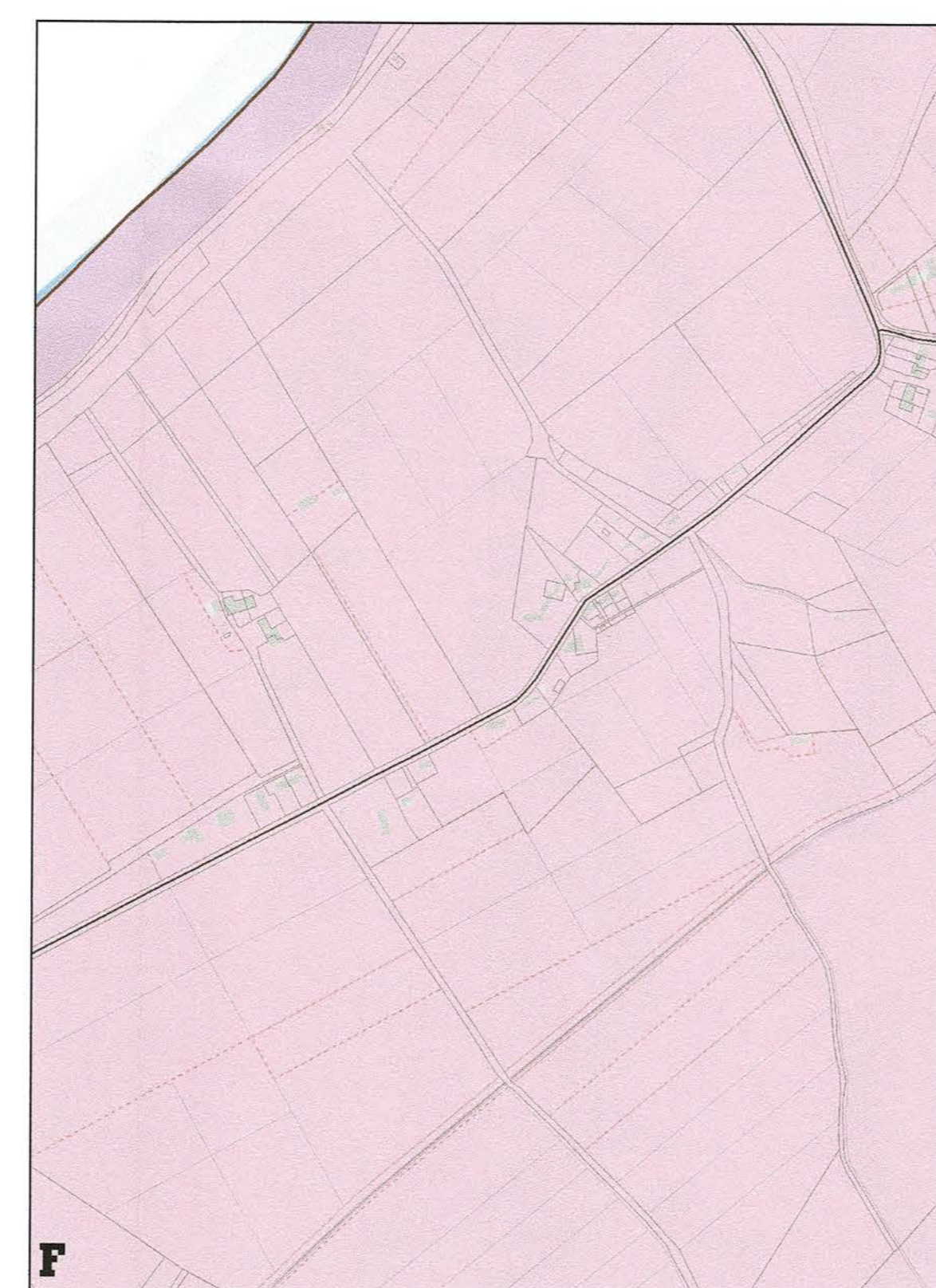
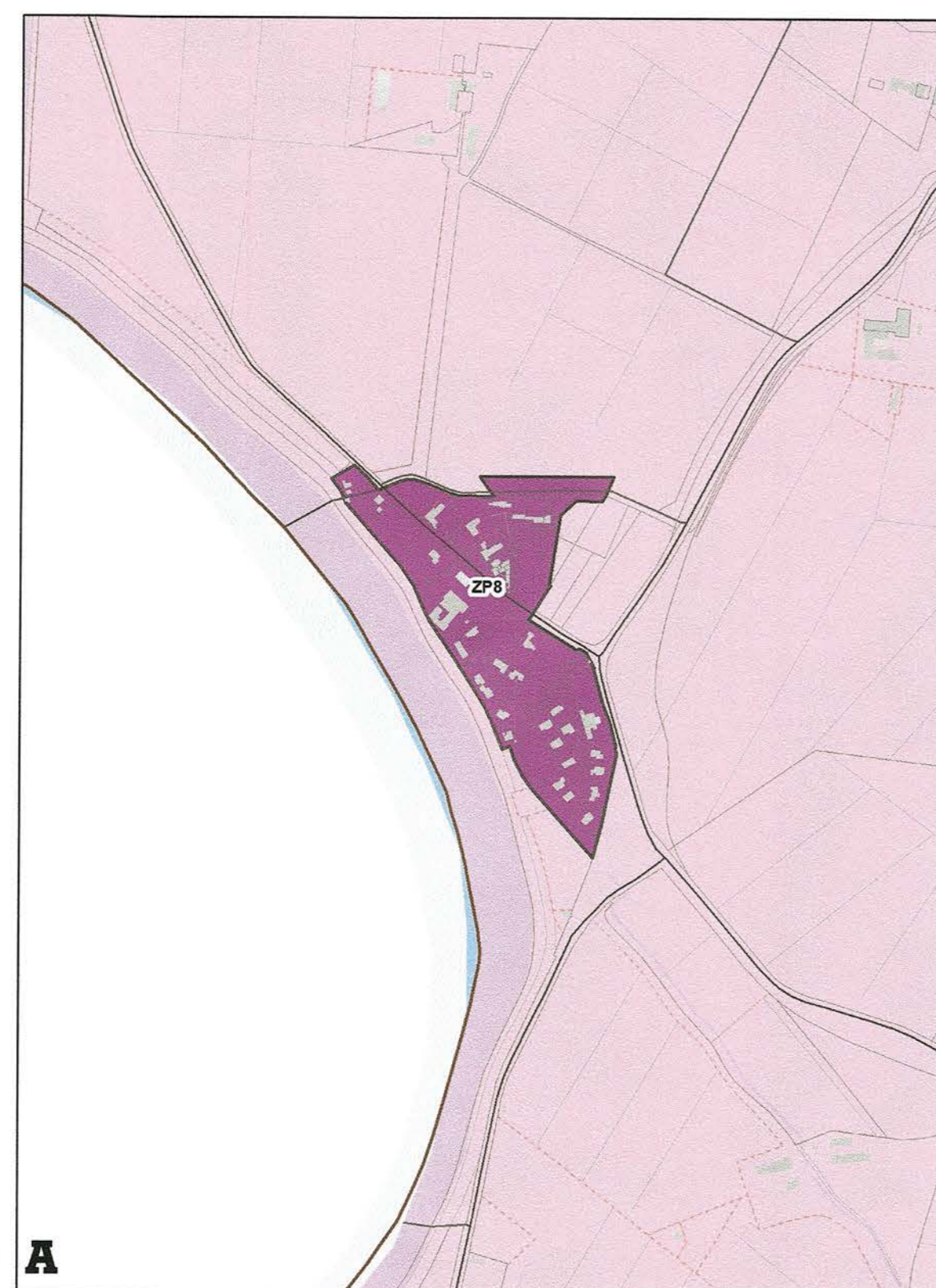
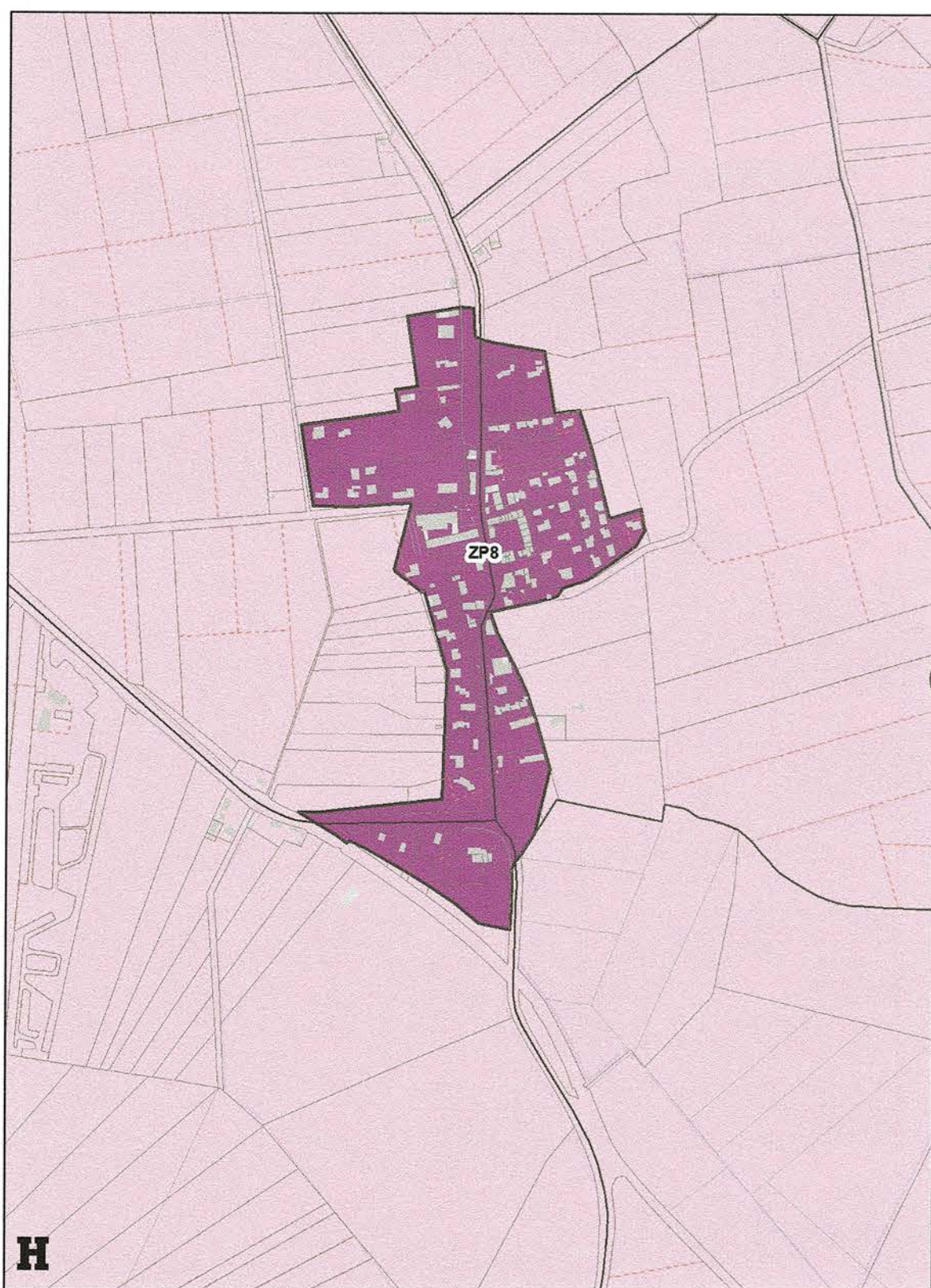
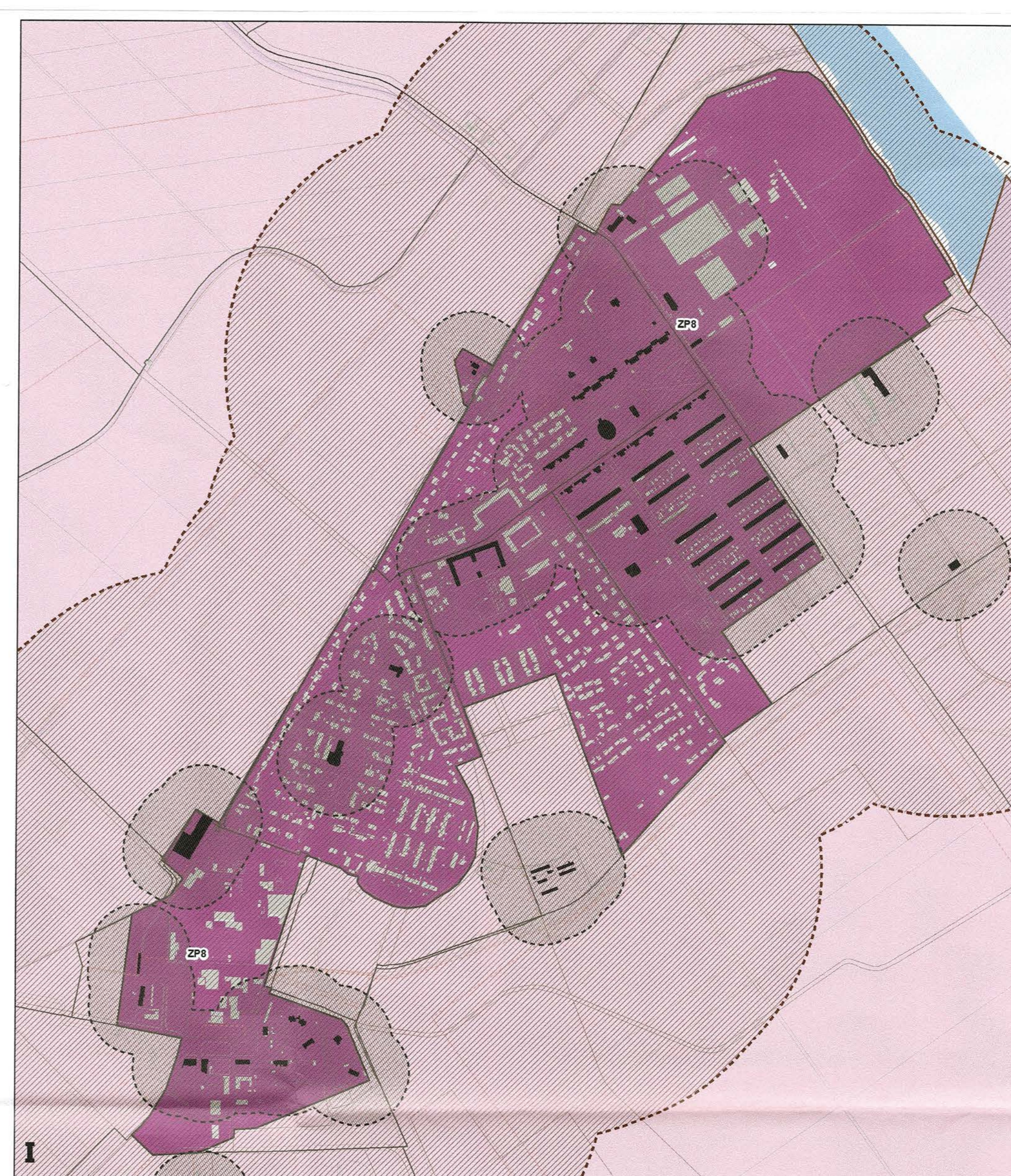
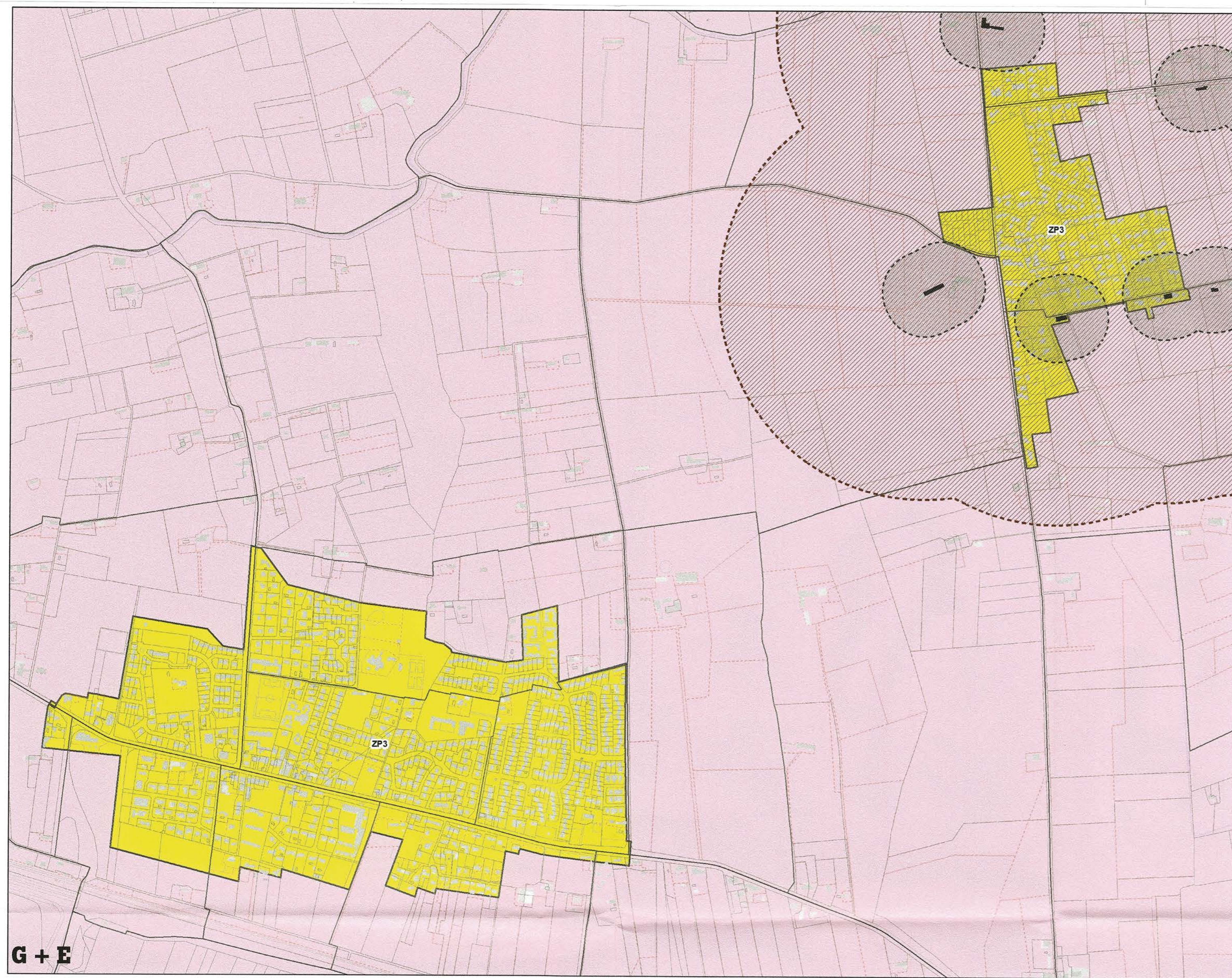
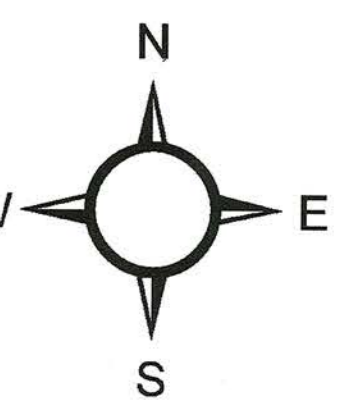
ENQUÊTE PUBLIQUE DE L'ÉLABORATION DU RLP DU : 31 OCTOBRE 2016 au 2 DÉCEMBRE 2016

APPROBATION DU RLP LE : 8 MARS 2017

ECHELLE :
1 / 7 500ème

- Monuments historiques
- Zone tampon de 500 mètres autour des monuments historiques
- Patrimoine bâti au PLU (Article L151-9 du Code de l'Urbanisme)
- Zone tampon de 100 mètres autour du patrimoine bâti
- Voie concernée par l'article R581-31 du Code de l'Environnement

- Ensemble des zones de publicités**
- | | | | |
|--|--------------|--|----------|
| | Zone ZP1 | | Zone ZP6 |
| | Zone ZP2 | | Zone ZP7 |
| | Zone ZP2 bis | | Zone ZP8 |
| | Zone ZP3 | | Zone ZP9 |
| | Zone ZP4 | | |
| | Zone ZP4 bis | | |



- A: Albaron
- B: Boisviel
- C: Gageron
- D: Mas Thibert
- E: Moulès
- F: Le Paty de la Trinité
- G: Raphèle
- H: Saliers
- I: Salin de Giraud
- J: Le Sambuc
- K: Villeneuve

0 0,125 0,25 0,5 Km