



ARLES • FERIA du RIZ
11 > 13 SEPTEMBRE 2020

POUR VOTRE SANTÉ ET VOTRE SÉCURITÉ UNE FERIA RESPONSABLE



***Dans le cadre de la crise sanitaire,
certaines mesures sont imposées
pour la Feria du Riz 2020.***

- ▶ **Le service au comptoir n'est pas autorisé de même que les comptoirs extérieurs**
- ▶ **Les rassemblements statiques sont interdits**
- ▶ **Le service boissons et repas se fait obligatoirement à table en terrasse ou dans les établissements**
- ▶ **Les bodegas ne sont pas autorisées**
- ▶ **L'heure de fermeture de tous les débits de boisson, bars et restaurants, se fera à 0h30 conformément aux décisions préfectorales**
- ▶ **Le port du masque est obligatoire dans les rues du centre ancien**

AUX ARÈNES

VENDREDI 11 SEPTEMBRE

17h30 : COCARDE D'OR

L'ÉLITE DE LA COURSE CAMARGUAISE EN PISTE

En ouverture de la feria, les arènes d'Arles accueillent la seule grande compétition de course camarguaise de cette année particulière. La Cocarde d'or, c'est le rendez-vous le plus prestigieux, qui réunit tous les ans, dans les arènes d'Arles, les meilleurs raseteurs et les taureaux cocardiers les plus valeureux et les plus rapides.

Taureaux Mari Peu (Gillet), Lou Tai (Guillerme), Chico (Lautier), Aïros (Les Baumelles), Bigarra (Fabre-Mailhan), Trocadero (Saumade), Dardaillon (Cuillé).

Joachim Cadenas - Photo : F. Gardin / ville d'Arles



SAMEDI 12 SEPTEMBRE

17H : CORRIDA CONCOURS

El Juli, Paco Ureña, Adrien Salenc, avec des toros de Victoriano del Rio, Jandilla, Santiago Domecq, Garcigrande, Alcurrucen, Pages Mailhan.

Ci contre
Adrien Salenc - Photo : F. Gardin / ville d'Arles

À droite
El Juli - Photo : O. Quérette / ektadoc / ville d'Arles

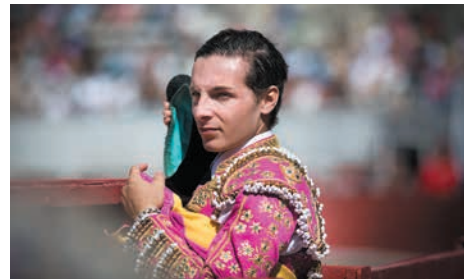


DIMANCHE 13 SEPTEMBRE

11H : NOVILLADA MIXTE 100% ARLÉSienne

Adam Samira, Tristan Espigue et Fabien Castellani avec 2 novillos de Fernay, 2 novillos de Yonnet, 2 becerros de Jalabert.

Tristan Espigue
Photo : F. Gardin / ville d'Arles



17H : CORRIDA MIXTE

avec le torero à cheval Diego Ventura (2 toros de Los Espartales, 1 toro de Prieto de la Cal), et le matador Antonio Ferrera (2 toros de Zalduendo, 1 toro de La Quinta).

Diego Ventura - Photo : O. Quérette / ektadoc / ville d'Arles

Antonio Ferrera - Photo : P. Mercier / ville d'Arles



LES EXPOS

À ne pas rater ce week-end

Vibrations

Photographies de Régine Chiffe, Pendhore, Daniel Robles, Gérard Touren, *chapelle des Trinitaires jusqu'au 27 septembre.*

Forest Art Project

Peintures de Mark Alsterlind, sculptures de Vincent Lajarige, dessins du botaniste Francis Hallé, *église Saint-Honorat des Alyscamps jusqu'au 20 septembre.*

Les cinq éléments de la nature

Encres et peinture sur porcelaine de l'artiste JI Dahai, *cloître Saint-Trophime jusqu'au 27 septembre.*

Par nature, où en sommes-nous après ?

La vie sur terre dépeinte par Lala Ravoisier, Nicolas Brousse, Laurent-Emmanuel Briffaut, Sandrine Lorenzo, *chapelle Sainte-Anne jusqu'au 27 septembre.*

La boîte de Pandore, un cabinet de curiosités contemporain - Le grand cabinet photographique

Les collections du musée et des œuvres inédites en majesté, *musée Réattu jusqu'au 31 décembre.*

La complicité

Œuvres du photographe Roberto Donetta (1865-1932) et d'artistes contemporains, *Fondation Vincent van Gogh Arles jusqu'au 13 septembre.*

Si j'étais gladiateur ou gladiatrice !

À l'école de la gladiature avec ses héros, des stars de l'Antiquité, *musée départemental Arles antique jusqu'au 3 janvier 2021.*

Donation Harold Ambellan

Dessins d'un artiste américain épris d'Arles, *musée Réattu jusqu'au 31 décembre.*

It's urgent !

Des artistes internationaux expriment leur vision du monde et leurs interrogations, *Parc des Ateliers Luma Arles jusqu'au 26 septembre.*

Air Local

Photos de Hervé Hôte, *Chapelle de la Madeleine jusqu'au 13 septembre.*



Photo : H. Hôte

www.arles-agenda.fr

Les peñas au rendez-vous

Pas de feria sans peña ! Ces sympathiques fanfares et leurs musiciens hauts en couleur seront au rendez-vous, dans les rues d'Arles, et déambuleront à travers le centre-ville. En effet, aucun rassemblement statique n'est autorisé.



Photo : F. Gardin / ville d'Arles

CENTRE-VILLE PIÉTONNIER

Pour des raisons de sécurité, l'accès au centre-ville sera réglementé **du vendredi 11 septembre à 19h au dimanche 13 septembre à 23h** dans une zone délimitée par le Rhône, la rue Gambetta, les boulevards Clemenceau (entre le bd des Lices et Gambetta), des Lices, Émile-Combes et la place Lamartine (voir plan). Cette mesure a pour but de faciliter l'intervention des secours et le travail des services municipaux (ramassage des ordures ménagères, nettoyage des rues, ...).

Elle permettra aussi aux habitants du centre d'avoir accès aux places de stationnement disponibles à proximité de leur domicile.

ATTENTION

Le stationnement de nuit dans les rues piétonnes est totalement interdit. Tout véhicule en infraction sera immédiatement mis en fourrière.

SECOURS POMPIERS 18 - POLICE 17

Facilitez la progression des services de sécurité.
Pour toute demande d'intervention des pompiers
indiquez avec précision l'adresse et la nature de l'incident.

**Poste de secours avancé :
place de la République
à partir de 18h.**

- Axes de circulation piétonne (éviter les voies surfréquentées à la sortie des Arènes)
- Espace de restauration rapide
- Porte d'accès pour les véhicules munis d'un laissez-passer (le boulevard des Lices est ouvert à la circulation et au stationnement)
- Place de parking pour personnes à mobilité réduite
- Toilettes
- Navettes ENVIA
- Poste de secours
- Parking

ZONES DE RÉSERVATION FORTEMENT CONSEILLÉE

Liste des bars et restaurants sur : www.arlestourisme.com

PLACE DU FORUM

Accès et sorties pour les piétons



NAVETTES DE NUIT GRATUITES

Au départ de Gabriel Péri à 21h, 23h45 et 1h30 (cette dernière, en fonction des dispositions préfectorales relatives à la crise sanitaire).
 Les navettes desservent : Mas-Thibert (via Pont-de-Crau) ; Salin-de-Giraud (via Gageron et Le Sambuc) ; Saintes-Maries-de-La-Mer (via Albaron) ; Saint-Martin-de-Crau (via Raphèle et Moulès) ; Tarascon (sur demande Boulbon et St-Pierre-de-Mézoargues).

PROTCOLE SANITAIRE DES ARÈNES D'ARLES

- Seulement 4000 places en vente par spectacle
- Port du masque obligatoire autour et à l'intérieur des arènes durant tout le spectacle
- Ouverture des arènes deux heures avant le début de chaque spectacle pour éviter les regroupements devant l'entrée
- Gel hydroalcoolique à disposition devant les guichets et toutes les entrées
- Deux entrées ouvertes : entrée principale et entrée n°2
- Tous les billets seront scannés pour éviter tout contact avec le personnel
- Buvette ambulante, pas de comptoir
- Distanciation dans les arènes entre chaque groupe de deux à dix personnes maximum
- Sortie des arènes par catégorie de places pour éviter les regroupements à la sortie



Dessin : J.-P. Autheman



Office de tourisme :
04 90 18 41 20

www.arlestourisme.com

Arènes d'Arles :

08 91 70 03 70

www.arenas-arles.com

www.ville-arles.fr

DCIRC - Ville d'Arles - Septembre 2020
ne pas jeter sur la voie publique