

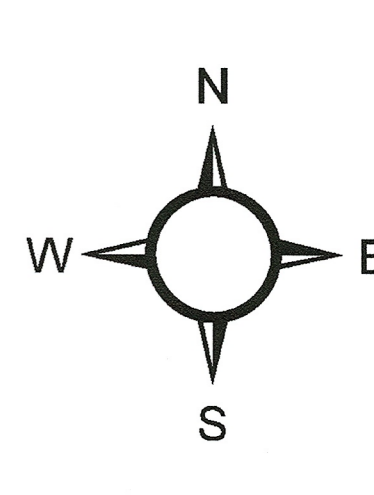
PBS ARRÊTÉ LE 27 JANVIER 1982  
 PPS APPROUVÉ PAR ARRÊTÉ PRÉFECTORAL DU 02 MARS 1983  
 REVISIONS PRÉVUES LE 22 JANVIER 2007 ET 26 NOVEMBRE 2008  
 REVISIONS RÉALISÉES LE 15 FÉVRIER 1996  
 REVISIONS COMPLÉMENTAIRES LE 15 DÉCEMBRE 2005 ET LE 10 FÉVRIER 2008

PRÉSCRIPTION DE L'LABORATION DU PLU LE : 20 MARS 2015  
 ARRÊTÉ DE QUANTIFICATION DU PLU LE : 25 JUIN 2016  
 ÉVALUATION PRÉLIMINAIRE DE L'IMPACT DU PLU LE : 13 OCTOBRE 2016 et 2 DÉCEMBRE 2016  
 APPROBATION DU PLU LE : 6 MARS 2017

ECHELLE : 1 / 42 500ème

**Réseau d'assainissement**

— Canalisations des eaux usées



0 0,5 1 2 Km

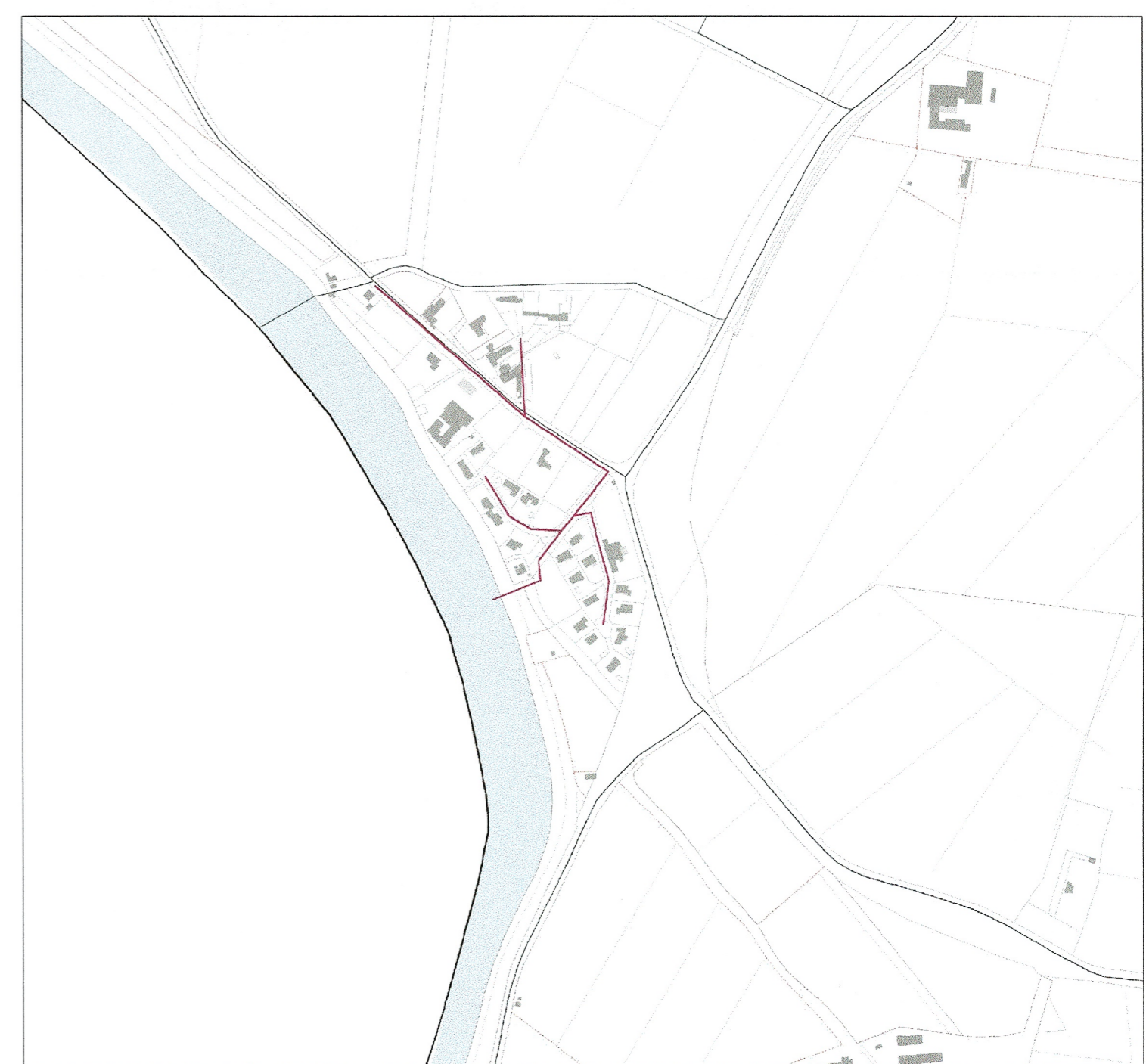
SPRÉFECTURE D'ARLES  
 13 MARS 2017  
 ARRIVÉE

SPRÉFECTURE D'ARLES  
 13 MARS 2017  
 ARRIVÉE

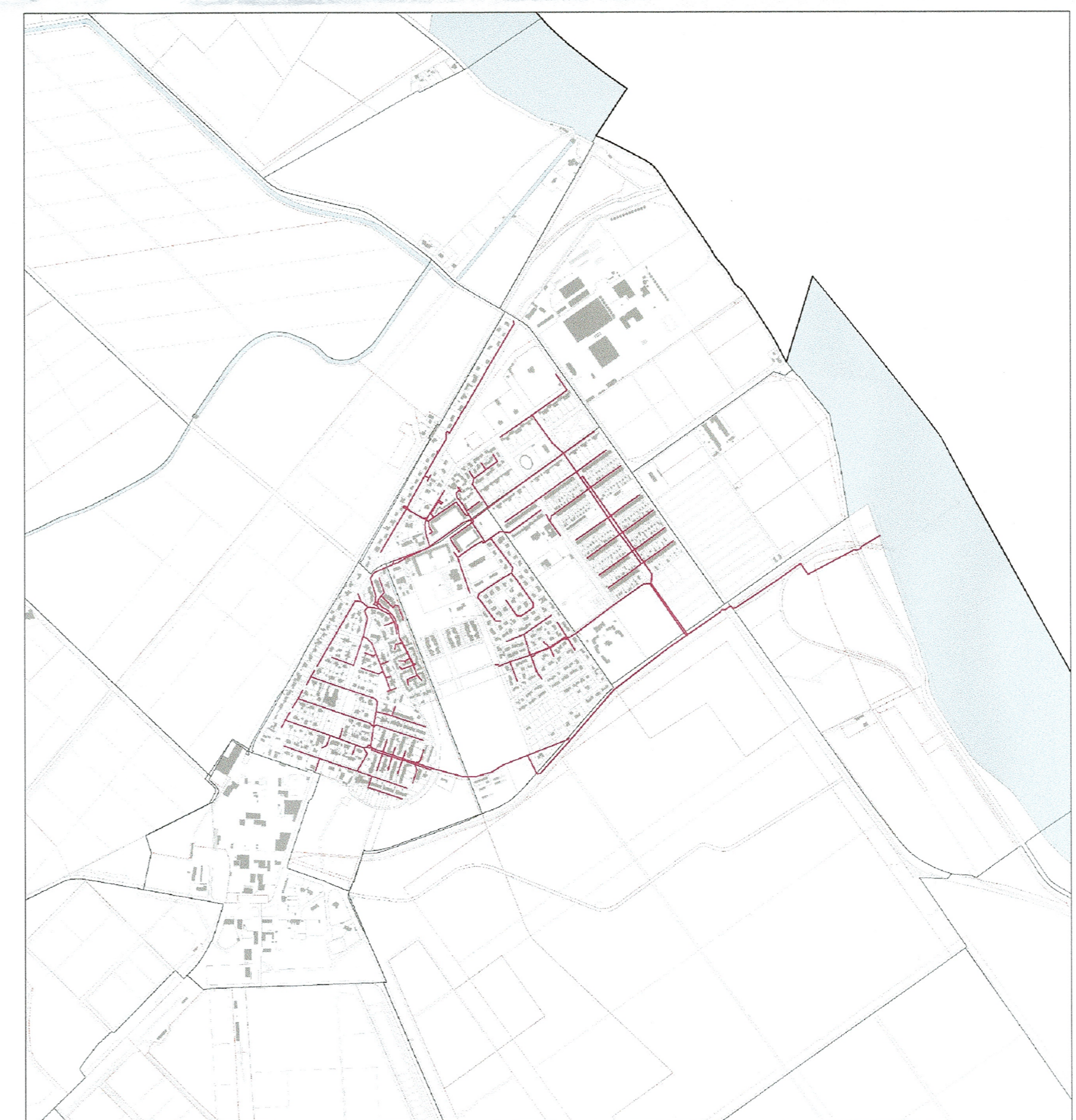
**ZOOM AGGLOMERATION - Commune d'ARLES**



**ZOOM ALBARON - Commune d'ARLES**



**ZOOM LES SALINS DE GRAUD - Commune d'ARLES**



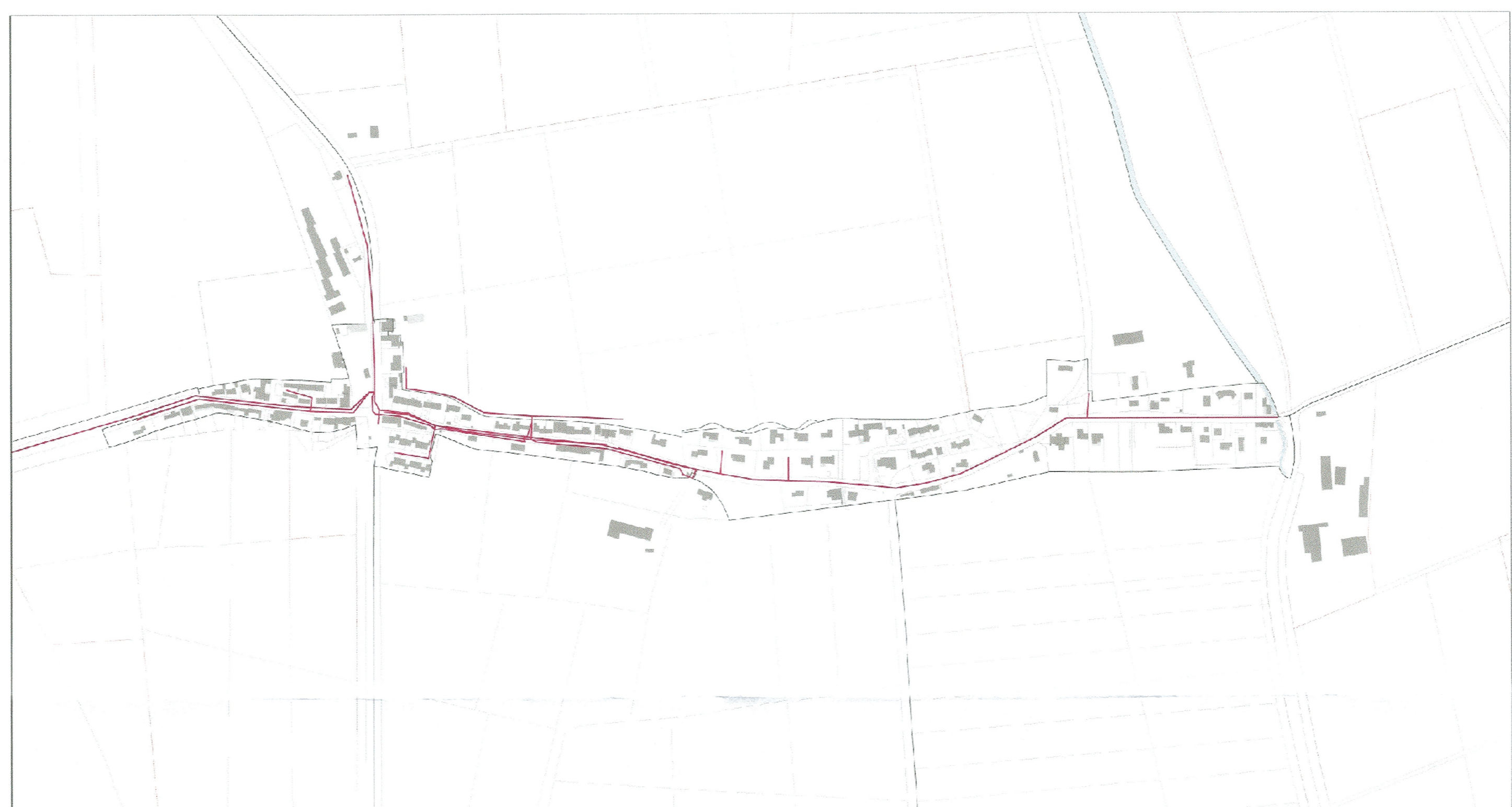
**ZOOM RAPHELE / MOULES - Commune d'ARLES**



**ZOOM SALIERS - Commune d'ARLES**



**ZOOM LE SAMBUC - Commune d'ARLES**



**ZOOM MAS-THIBERT - Commune d'ARLES**

