

# ARLES

PLAN LOCAL D'URBANISME



VERSION APPROBATION

## ANNEXES DU PLU



3-A RISQUES NATURELS ET TECHNOLOGIQUES

### 3A-3

Risque incendie  
Aléa subi

Vu pour être annexé à la délibération du Conseil Municipal du  
Monsieur le Maire d'Arles

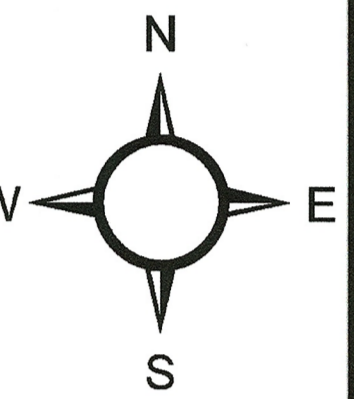
POS MUNICIPAL : 27 JANVIER 1962  
POS APPROUVE PAR LE CONSEIL PREFECTORAL DU : 02 MARS 1963  
REVISIONS TECHNIQUES DU : 23 MARS 1967 ET 20 NOVEMBRE 2001  
REVISIONS PARTICULIÈRES DU : 19 FÉVRIER 1996  
REVISIONS COMPLÉMENTAIRES DU : 15 DÉCEMBRE 2005 ET 14 FÉVRIER 2008

ECHELLE :  
1 / 42 500ème

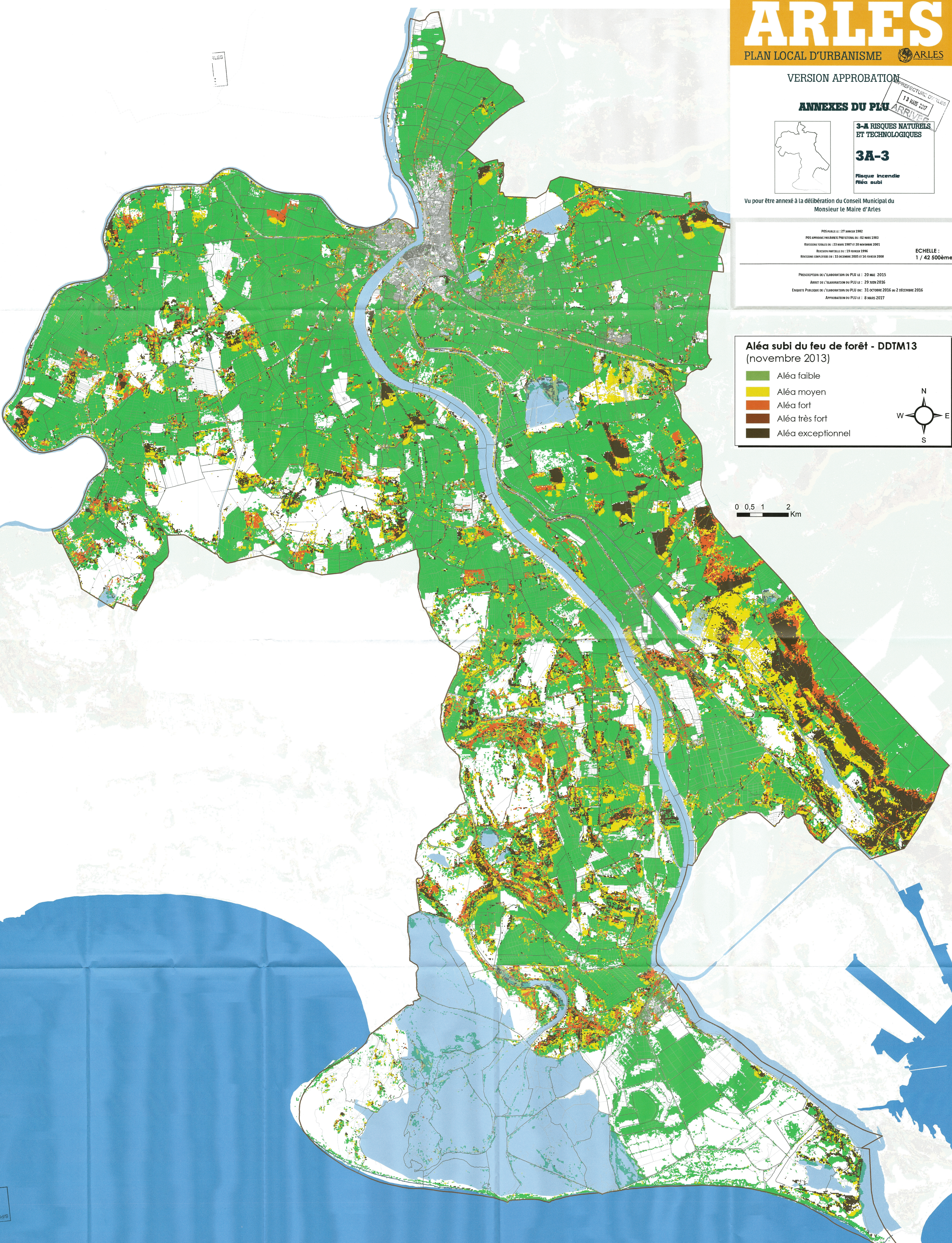
PRÉSCRIPTION DE L'ÉLABORATION DU PLU LE : 20 MAI 2015  
ARRÊT DE L'ÉLABORATION DU PLU LE : 29 JUIN 2016  
ENQUÊTE PUBLIQUE DE L'ÉLABORATION DU PLU DU : 31 OCTOBRE 2016 au 2 DÉCEMBRE 2016  
APPROBATION DU PLU LE : 8 MARS 2017

### Aléa subi du feu de forêt - DDTM13 (novembre 2013)

- Aléa faible
- Aléa moyen
- Aléa fort
- Aléa très fort
- Aléa exceptionnel



0 0,5 1 2 Km



ARLES  
13 MARS 2017  
PREFECTURE D'ARLES