

Vu pour être annexé à la délibération du Conseil Municipal du Monsieur le Maire d'Arles

POS PUBLI : 27 JANVIER 1982
 POS ARRÊTÉ PAR ARRÊTÉ PRÉFECTORAL DU 02 MARS 1983
 RÉVISIONS TOTALES DU 23 MARS 1987 ET 20 NOVEMBRE 2005
 RÉVISION PARTIELLE DU 15 FÉVRIER 1996
 RÉVISIONS SIMPLIFIÉES DU 15 DÉCEMBRE 2005 ET 14 FÉVRIER 2008

ECHELLE :
1 / 42 500ème

PRÉSCRIPTION DE L'ÉLABORATION DU PLU LE : 20 MAI 2015
 ARRÊTÉ DE L'ÉLABORATION DU PLU LE : 29 JUIN 2016
 ENQUÊTE PUBLIQUE DE L'ÉLABORATION DU PLU DU : 31 OCTOBRE 2016 au 2 DÉCEMBRE 2016
 APPROBATION DU PLU LE : 8 MARS 2017

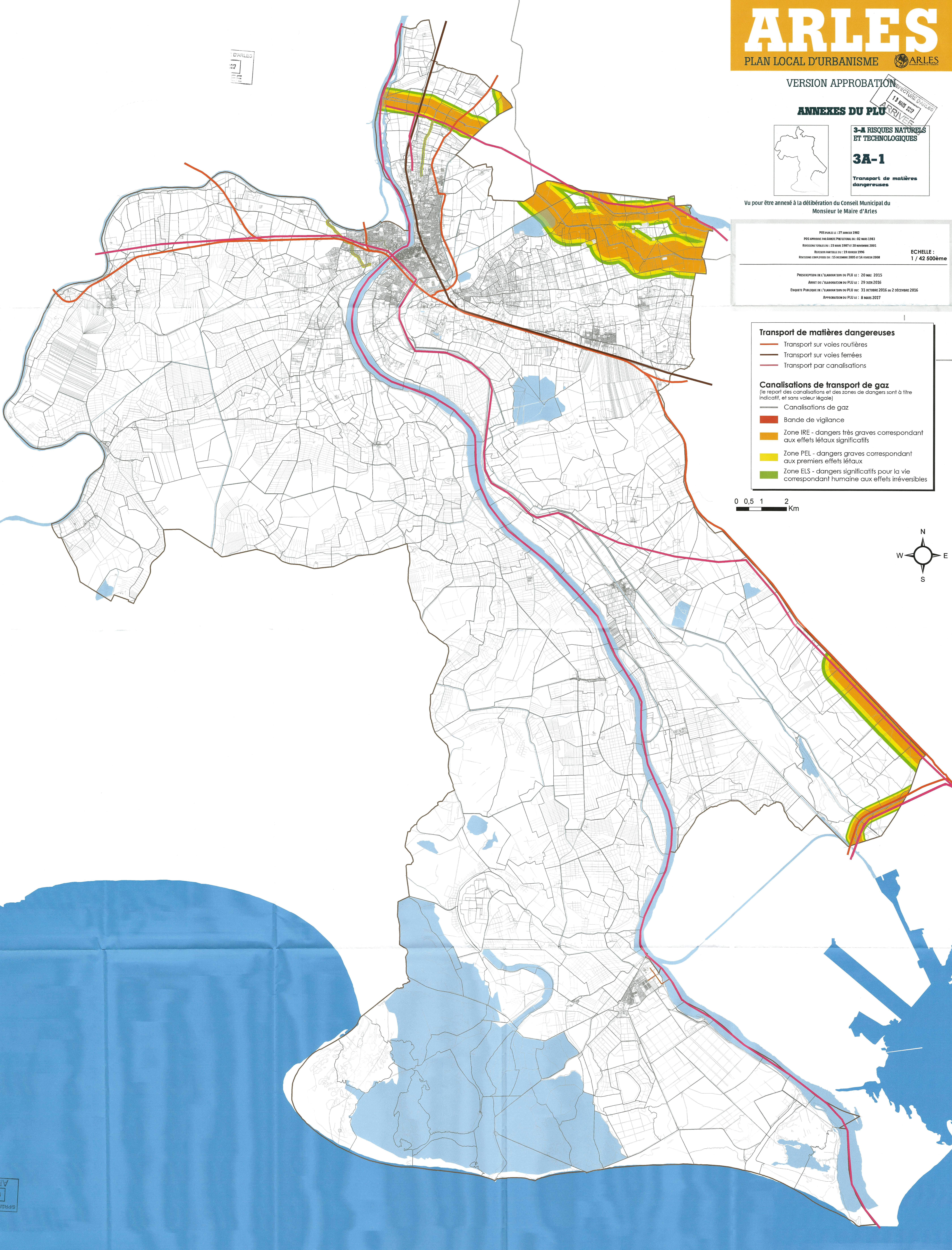
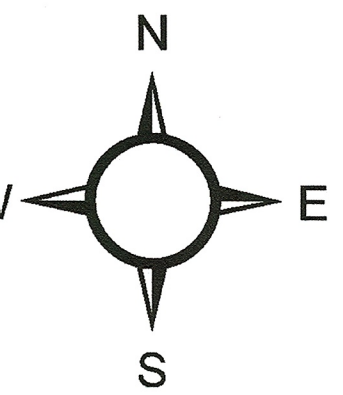
Transport de matières dangereuses

- Transport sur voies routières
- Transport sur voies ferrées
- Transport par canalisations

Canalisations de transport de gaz

- (le report des canalisations et des zones de dangers sont à titre indicatif, et sans valeur légale)
- Canalisations de gaz
 - Bande de vigilance
 - Zone IRE - dangers très graves correspondant aux effets létaux significatifs
 - Zone PEL - dangers graves correspondant aux premiers effets létaux
 - Zone ELS - dangers significatifs pour la vie correspondant humaine aux effets irréversibles

0 0,5 1 2 Km



D'ARLES
13

PRÉFECTURE D'ARLES
13 MAR 2017
ARLES

ARLES
13 MAR 2017
SPRINT