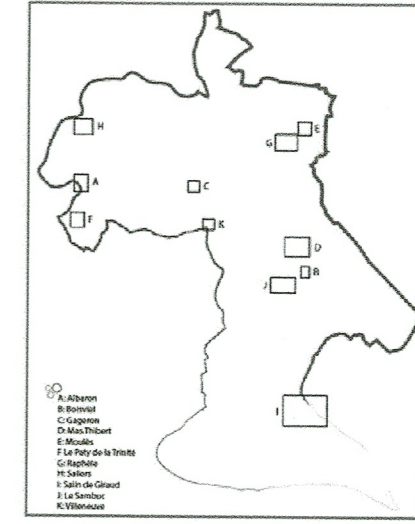


VERSION APPROBATION

PIECES PRINCIPALES



3.1.c

Zoom sur les villages

PREFECTURE D'ARLES
13 MARS 2017
ARRIVEE

Annexe 1 – Document graphique

Vu pour être annexé à la délibération du Conseil Municipal du 8 mars 2017
Monsieur le Maire d'Arles

RLP APPROUVÉ PAR ARRÊTÉ MUNICIPAL ET EN VIGUEUR AU : 5 NOVEMBRE 2004

PRESCRIPTION DE L'ÉLABORATION DU RLP LE : 20 MAI 2015

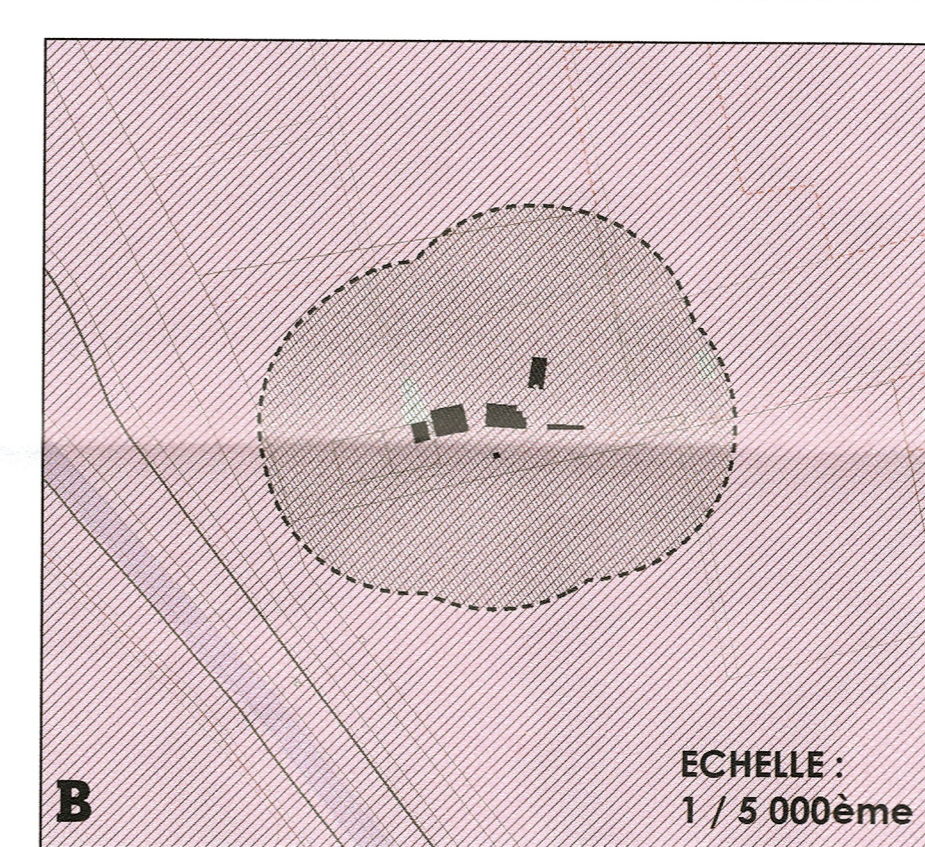
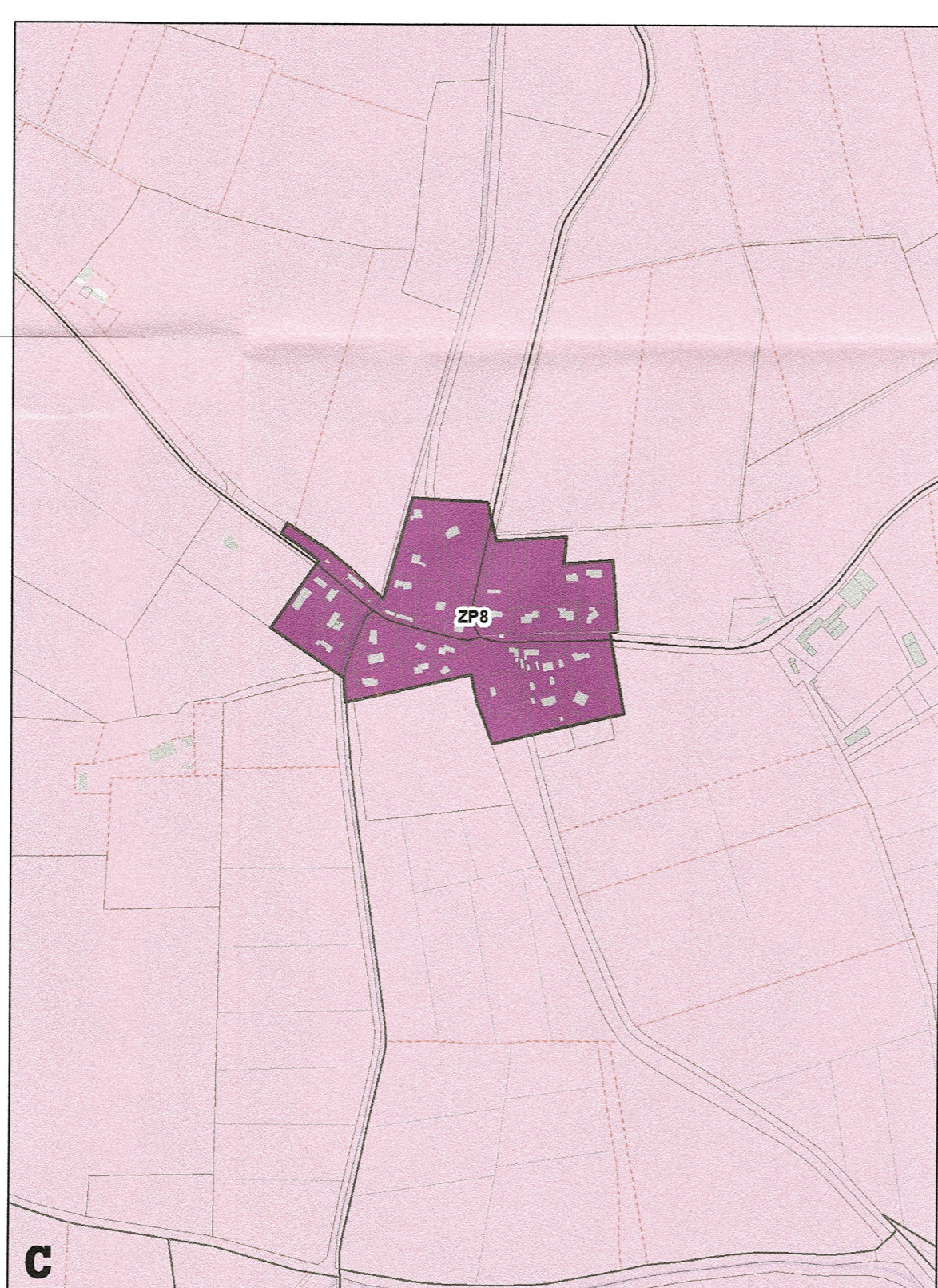
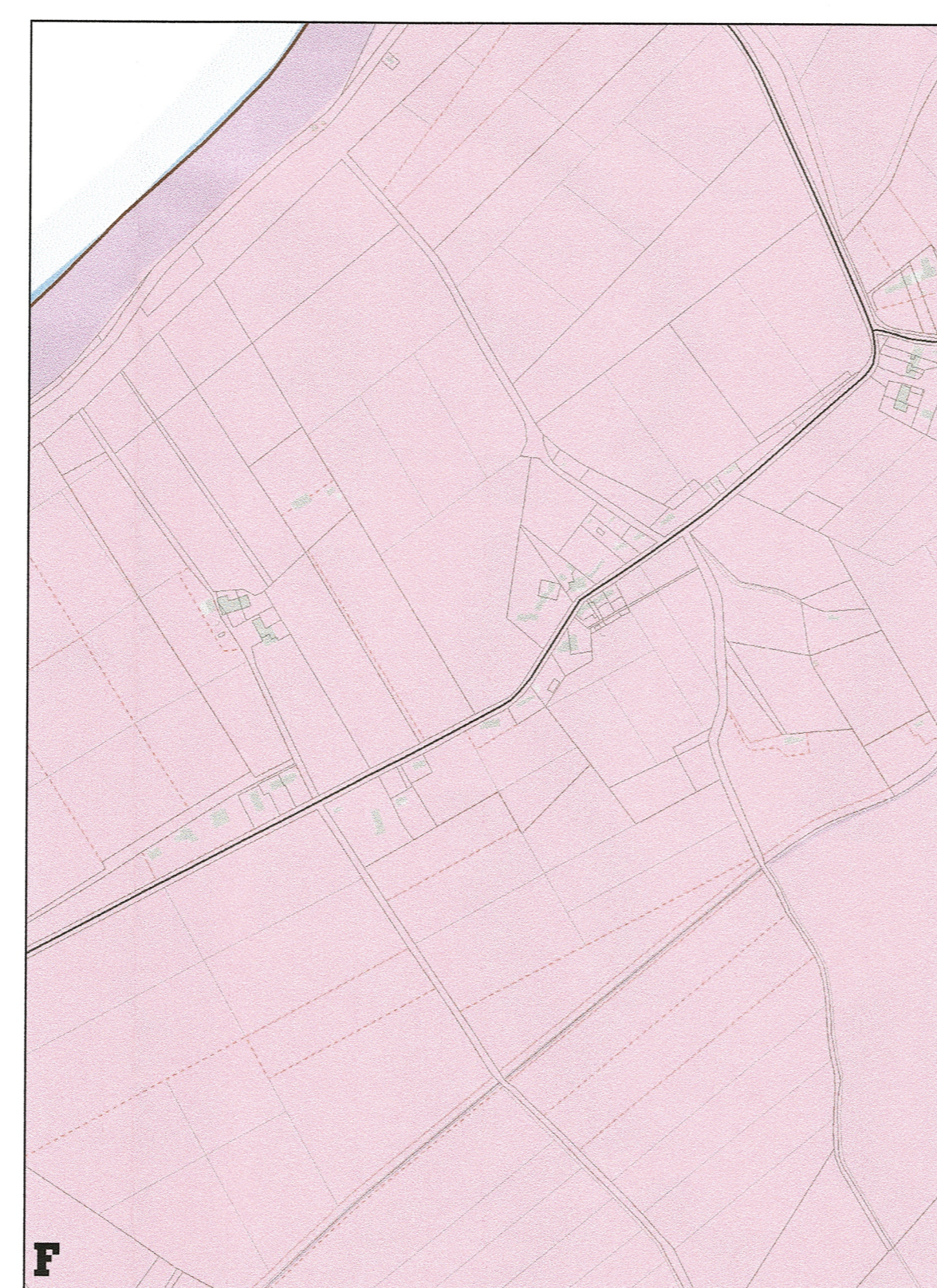
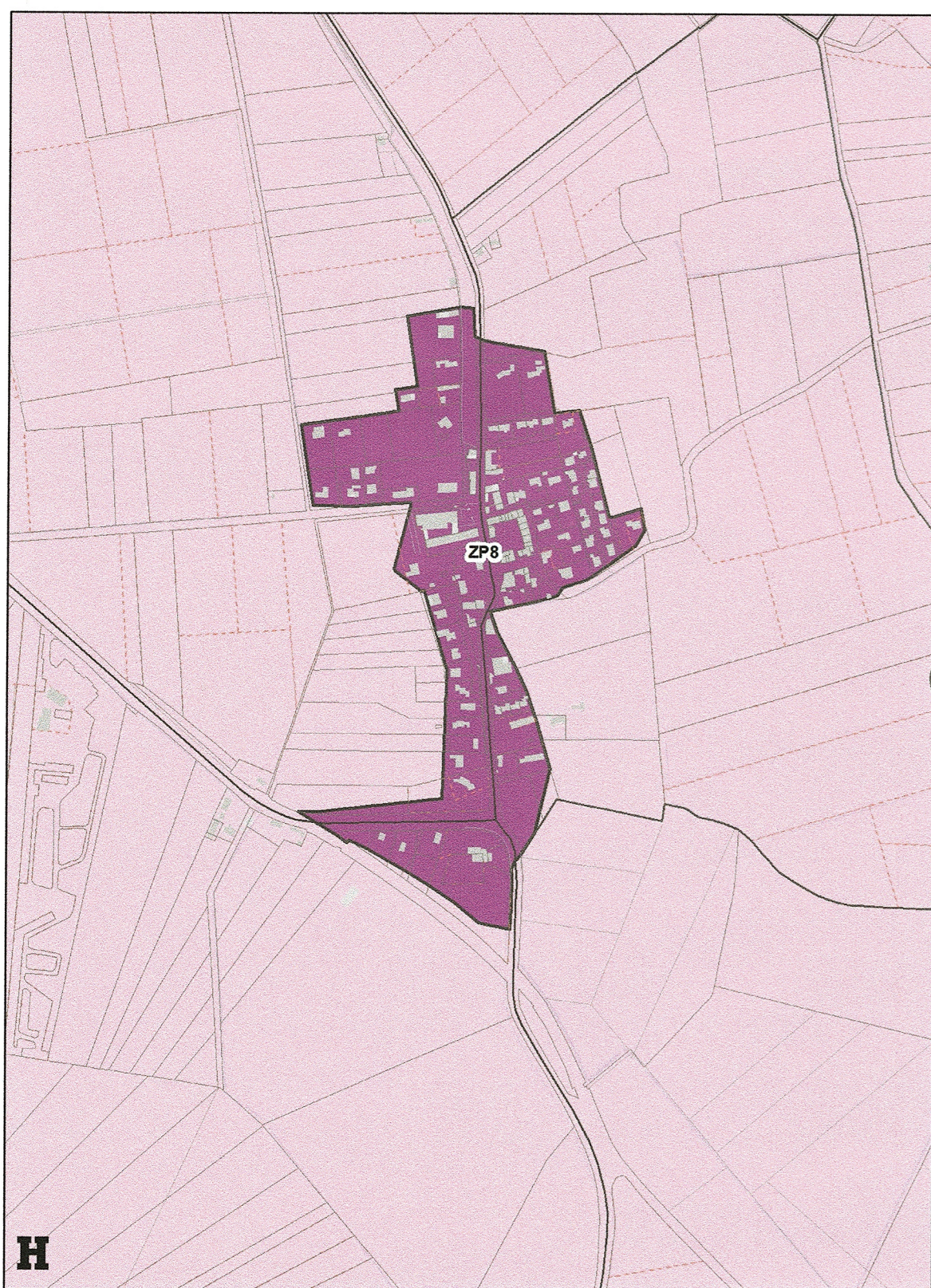
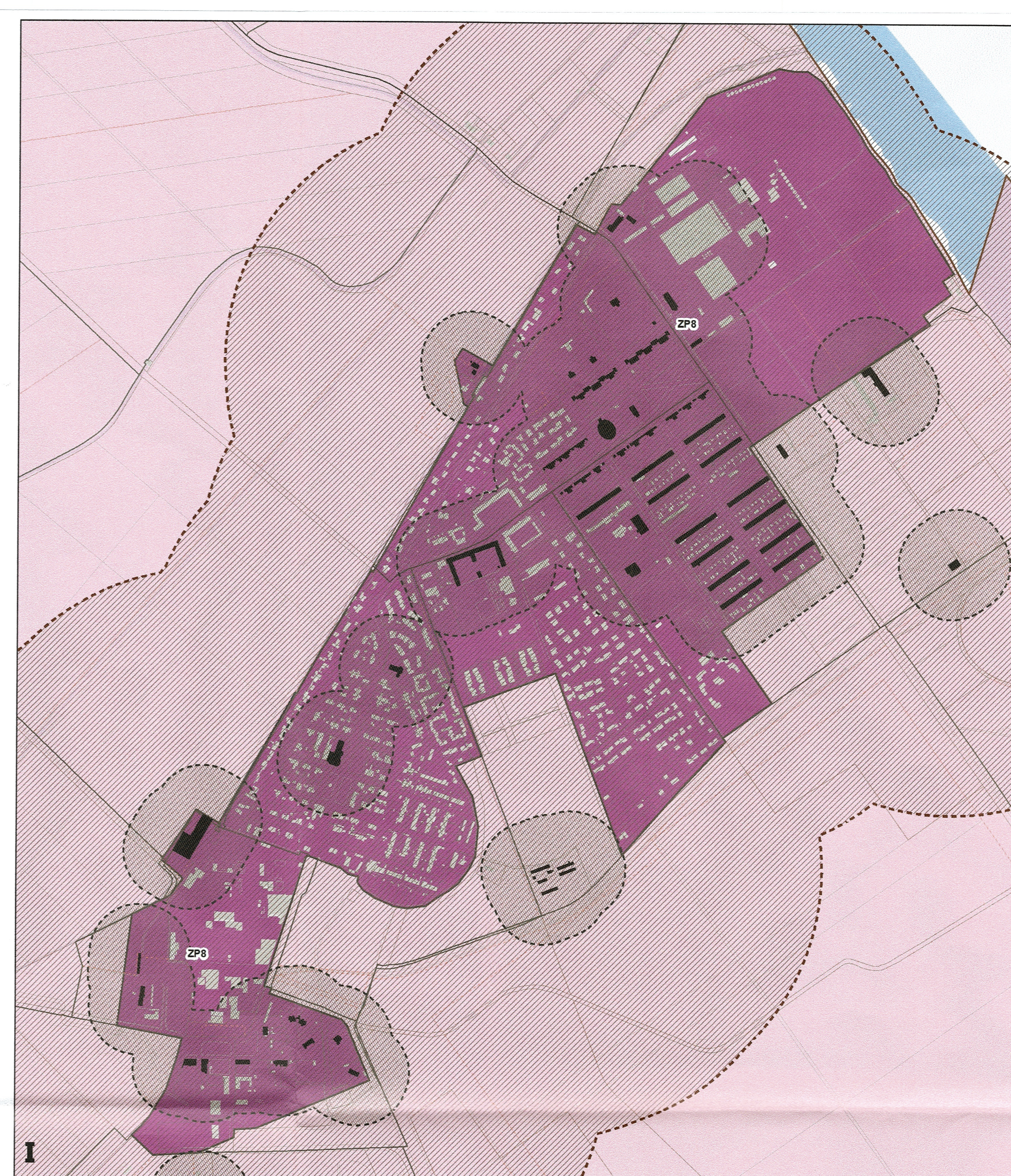
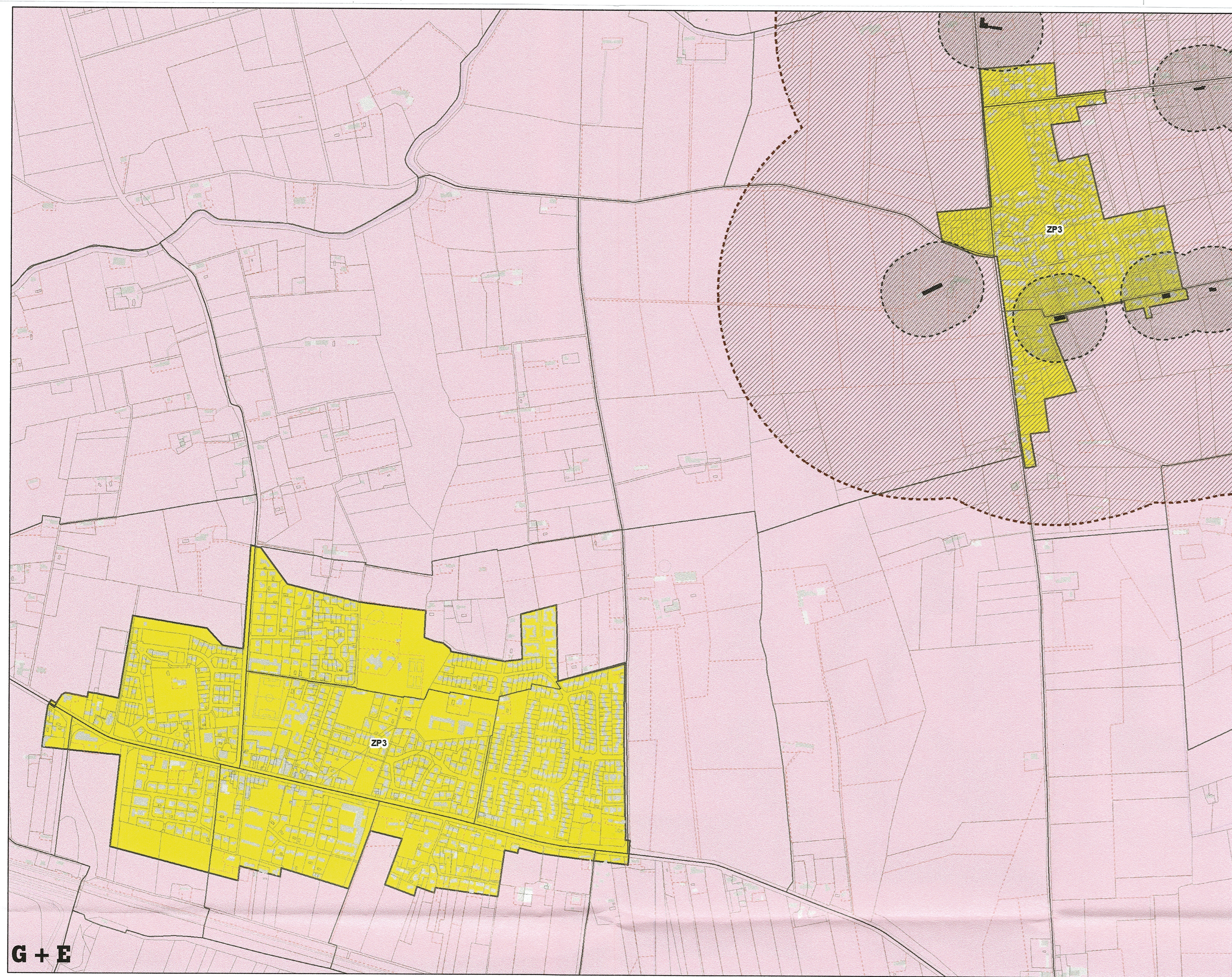
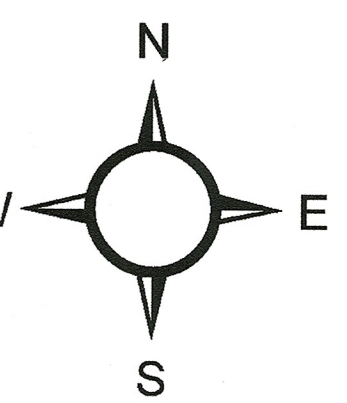
ARRÊT DE L'ÉLABORATION DU RLP LE : 29 JUILLET 2016

ENQUÊTE PUBLIQUE DE L'ÉLABORATION DU RLP DU : 31 OCTOBRE 2016 au 2 DÉCEMBRE 2016

APPROBATION DU RLP LE : 8 MARS 2017

ECHELLE :
1 / 7 500ème

	Monuments historiques
	Zone tampon de 500 mètres autour des monuments historiques
	Patrimoine bâti au PLU (Article L151-9 du Code de l'Urbanisme)
	Zone tampon de 100 mètres autour du patrimoine bâti
	Voie concernée par l'article R581-31 du Code de l'Environnement
Ensemble des zones de publicités	
	Zone ZP1
	Zone ZP2
	Zone ZP2 bis
	Zone ZP3
	Zone ZP4
	Zone ZP4 bis
	Zone ZP5
	Zone ZP6
	Zone ZP7
	Zone ZP8
	Zone ZP9



- A: Albaron
- B: Boisviel
- C: Gageron
- D: Mas Thibert
- E: Moulès
- F: Le Paty de la Trinité
- G: Raphèle
- H: Saliers
- I: Salin de Giraud
- J: Le Sambuc
- K: Villeneuve

0 0,125 0,25 0,5 Km